



# รายงานสถานการณ์ภัยแล้งและภัยพิบัติ ฉบับที่ 126

ประจำวันที่ 21 มิถุนายน 2559

## และผลการปฏิบัติการฝนหลวงประจำวันที่ 20 มิถุนายน 2559

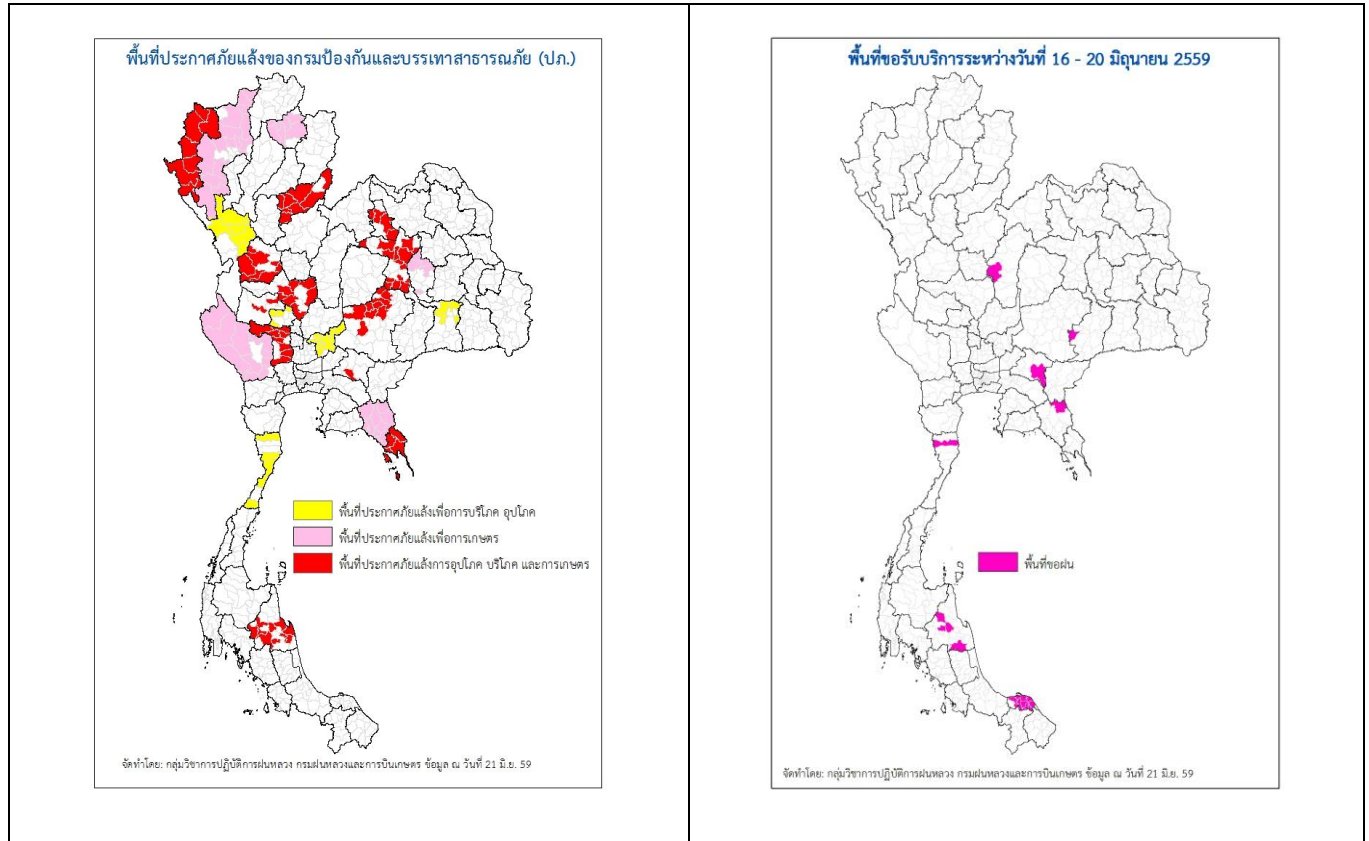
กลุ่มวิชาการปฏิบัติการฝนหลวง กองปฏิบัติการฝนหลวงกรมฝนหลวงและการบินเกษตร

royalrainmaking\_academic@hotmail.com

### สถานการณ์ภัยแล้งและภัยพิบัติ

#### ๑ การคาดหมายพื้นที่ประสบภัยแล้ง

จังหวัดที่ได้รับผลกระทบภัยแล้งตามรายงานของกรมป้องกันและบรรเทาสาธารณภัย (ปภ.) ณ วันที่ 20 มิถุนายน 2559 (เวลา 18.00 น.) มีทั้งสิ้น 23 จังหวัด 174 อำเภอ 928 ตำบล 7,673 หมู่บ้าน (เปรียบเทียบกับทั่วประเทศ 74,965 หมู่บ้าน คิดเป็น 10.24 %)



| ภาค   | รายชื่อจังหวัด (อำเภอ) ที่ประกาศภัยแล้ง                                                                                                                                                                                                                                                                                                                                                                                                                                                                                          | จำนวนจังหวัดที่ประกาศภัยแล้ง |
|-------|----------------------------------------------------------------------------------------------------------------------------------------------------------------------------------------------------------------------------------------------------------------------------------------------------------------------------------------------------------------------------------------------------------------------------------------------------------------------------------------------------------------------------------|------------------------------|
| เหนือ | เชียงใหม่(ดอยเต่า สันกำแพง แม่ริม แม่แตง จอมทอง ฮอด พร้าวก่อ ดอยหล่อ ดอยสะเก็ด กัลยาณิวัฒนา เชียงดาว ไชยปราการ ฝาง อมก๋อย สะเมิง แม่แจ่ม สันทราย แม่สาย) อุดรดิตถ์ (เมืองอุดรดิตถ์ ท่าปลา ทองแสนขัน ตรอน พิชัย น้ำปาด ลับแล บ้านโคก) พะเยา(เมืองพะเยา ดอกคำใต้ แม่ใจ จุน ภูกามยาว เชียงคำ ปง) ตาก(แม่ระมาด บ้านตาก สามเงา วังเจ้า เมืองตาก แม่สอด) กำแพงเพชร(เมืองกำแพงเพชร ปางศิลาทอง โกสัมพีนคร ขามเฒ่าศรีบึงสามัคคี ทราญทองวัฒนา คลองลาน คลองขลุง) แม่ฮ่องสอน(เมืองแม่ฮ่องสอน สบเมย ปาย ขุมยวม แม่ลาน้อย ปางมะผ้า แม่สะเรียง) | 6(54)                        |
| กลาง  | กาญจนบุรี(ห้วยกระเจา ท่าม่วง ศรีสวัสดิ์ เมืองกาญจนบุรี สังขละบุรี ด่านมะขามเตี้ย ทองผาภูมิ ไทรโยค เลาขวัญหนองปรือ พนมทวน) นครสวรรค์(เมืองนครสวรรค์ ชุมแสง ตาคลี พุทธคีรี หนองบัว ไกรภพระ ไพศาล) สระบุรี(มวกเหล็ก วังม่วง เฉลิมพระเกียรติ หนองแขง บ้านหม้อ เมืองสระบุรี เสาไห้ ดอนพุด แก่งคอย พุทธบาท หนองแค) สุพรรณบุรี(หนองหญ้าไซ สองพี่น้อง เมืองสุพรรณบุรี ด้านช้าง ดอนเจดีย์ อุทอง เดิมบางนางบวช สามชุก บางปลาม้า) อุทัยธานี(ห้วยคต ท้าพทัน) ชัยนาท(มิโนรมย์ หนองมะโมง วัดสิงห์ เนินขาม)                                     | 6(44)                        |

| ภาค                                      | รายชื่อจังหวัด (อำเภอ) ที่ประกาศภัยแล้ง                                                                                                                                                                                                                                                                                                                                                                         | จำนวนจังหวัดที่ประกาศภัยแล้ง |
|------------------------------------------|-----------------------------------------------------------------------------------------------------------------------------------------------------------------------------------------------------------------------------------------------------------------------------------------------------------------------------------------------------------------------------------------------------------------|------------------------------|
| ตะวันออกเฉียงเหนือ                       | นครราชสีมา(คง แก้งสนามนาง โนนไทย ด่านขุนทด โนนสูง พระทองคำ บัวใหญ่ สูงเนิน) มหาสารคาม(กันทรวิชัย โกสุมพิสัย ชื่นชม เขียงยืน เมืองมหาสารคาม ยางสีสุราช) สุรินทร์(จอมพระ รันตนบุรี สำโรงทาบ เขวาสินรินทร์ ท่าตูม) ขอนแก่น(ข้าสูง เมืองขอนแก่น แวงน้อย ภูพาน บ้านฝาง เปือยน้อย โนนศิลา หนองเรือ พล แวงใหญ่ ภูเวียง บ้านแฮด น้ำพอง เวียงเก่า พระยืน หนองสองห้อง) หนองบัวลำภู(นากลาง เมืองหนองบัวลำภู นาหวัง โนนสัง) | 5(39)                        |
| ตะวันออก                                 | จันทบุรี(มะขาม โป่งน้ำร้อน สอยดาว แก่งหางแมว ชลุง นายายอาม เมืองจันทบุรี เขาตึกชฌัญญู ท่าใหม่ แหลมสิงห์) ชลบุรี(เกาะสีชัง) ตราด(เมืองตราด เขาสมิง แหลมงอบ คลองใหญ่ บ่อไร่ เกาะกูด เกาะช้าง) ปราจีนบุรี(ศรีมหาโพธิ์)                                                                                                                                                                                             | 4(19)                        |
| ใต้                                      | นครศรีธรรมราช(เมืองนครศรีธรรมราช ปากพนังทุ่งใหญ่ เขียวใหญ่ จุฬารักษ์ ฉวาง นาบอนเฉลิมพระเกียรติ ทุ่งสง ลานสกา ชะอวด หัวไทร) ประจวบคีรีขันธ์(เมืองประจวบคีรีขันธ์ หัวหิน กุยบุรี ทับสะแก บางสะพานน้อย บางสะพาน)                                                                                                                                                                                                   | 2(18)                        |
| รวม จำนวนจังหวัด(อำเภอ) ที่ประกาศภัยแล้ง |                                                                                                                                                                                                                                                                                                                                                                                                                 | 23(174)                      |

ที่มา: กรมป้องกันและบรรเทาสาธารณภัย (ปภ.)

### ๑ พื้นที่ขอรับบริการฝนหลวง (ระหว่างวันที่ 16 มิถุนายน – 20 มิถุนายน 2559)

| ภาค                | รายชื่อจังหวัด (อำเภอ) ที่มีผู้ขอรับบริการ                                                                                                                     | จำนวนผู้ขอรับบริการ (ราย) |
|--------------------|----------------------------------------------------------------------------------------------------------------------------------------------------------------|---------------------------|
| เหนือ              | เพชรบูรณ์(ชนแดน)                                                                                                                                               | 1                         |
| กลาง               | ไม่มีการขอรับบริการ                                                                                                                                            | -                         |
| ตะวันออกเฉียงเหนือ | บุรีรัมย์ (หนองกี่)                                                                                                                                            | 1                         |
| ตะวันออก           | จันทบุรี (สอยดาว) ปราจีนบุรี (กบินทร์บุรี)                                                                                                                     | 2                         |
| ใต้                | นครศรีธรรมราช (ชะอวด ช้างกลาง พิปูน ลานสกา) ประจวบคีรีขันธ์(ปราณบุรี ปัตตานี (กะท้อ ทุ่งยางแดง ปะนาเระ มายอ ยะรัง ยะหริ่ง สายบุรี หนองจิก เมืองปัตตานี แม่ลาน) | 3                         |
| รวม                | 7 จังหวัด (19 อำเภอ)                                                                                                                                           | 7                         |

### ๑ สถานการณ์ปริมาณน้ำเก็บกักในอ่างเก็บน้ำที่สำคัญ

|                              | ความจุของอ่างที่ รนก. <sup>1</sup> (ล้าน ลบ.ม.) | ปริมาณน้ำในอ่างฯ (%) |          |          |          | ปริมาณน้ำไหลลงอ่างฯ (ล้าน m <sup>3</sup> ) | ปริมาณน้ำไหลลงอ่างฯ สะสม <sup>2</sup> (ล้าน m <sup>3</sup> ) | ระดับน้ำ    |
|------------------------------|-------------------------------------------------|----------------------|----------|----------|----------|--------------------------------------------|--------------------------------------------------------------|-------------|
|                              |                                                 | 17 มิ.ย.             | 18 มิ.ย. | 19 มิ.ย. | 20 มิ.ย. |                                            |                                                              |             |
| <b>ภาคเหนือ</b>              |                                                 |                      |          |          |          | 16.72                                      | 993.40                                                       |             |
| - ภูมิพล(ตาก)                | 13,462                                          | 30                   | 30       | 30       | 30       | 4.78                                       | 123.52                                                       | ต่ำกว่า 40% |
| - สิริกิติ์(อุดรดิตถ์)       | 9,510                                           | 38                   | 38       | 38       | 38       | 6.81                                       | 695.00                                                       | ต่ำกว่า 40% |
| - แม่จัด(เชียงใหม่)          | 265                                             | 17                   | 17       | 17       | 17       | 0.17                                       | 27.00                                                        | ต่ำกว่า 20% |
| - แม่กวง(เชียงใหม่)          | 263                                             | 12                   | 12       | 12       | 12       | 0.20                                       | 16.11                                                        | ต่ำกว่า 20% |
| - กิวลม(ลำปาง)               | 106                                             | 27                   | 27       | 27       | 27       | 0.22                                       | 21.75                                                        | ต่ำกว่า 30% |
| - กิวคองหมา(ลำปาง)           | 170                                             | 21                   | 21       | 21       | 21       | 0.09                                       | 20.34                                                        | ต่ำกว่า 30% |
| - แควน้อย(พิษณุโลก)          | 939                                             | 26                   | 26       | 26       | 26       | 4.45                                       | 89.68                                                        | ต่ำกว่า 30% |
| <b>ภาคตะวันออกเฉียงเหนือ</b> |                                                 |                      |          |          |          | 2.56                                       | 276.07                                                       |             |
| - ห้วยหลวง(อุดรธานี)         | 135                                             | 11                   | 12       | 12       | 12       | 0.75                                       | 9.13                                                         | ต่ำกว่า 20% |
| - น้ำอูน(สกลนคร)             | 520                                             | 30                   | 31       | 31       | 31       | 0.21                                       | 30.15                                                        | ต่ำกว่า 40% |
| - น้ำพุง(สกลนคร)             | 166                                             | 21                   | 21       | 20       | 20       | 0.05                                       | 7.59                                                         | ต่ำกว่า 30% |
| - จุฬารักษ์(ชัยภูมิ)         | 164                                             | 34                   | 33       | 34       | 34       | 0.08                                       | 8.86                                                         | ต่ำกว่า 40% |
| - อุบลรัตน์(ขอนแก่น)         | 2,431                                           | 20                   | 21       | 21       | 20       | 0.10                                       | 88.76                                                        | ต่ำกว่า 30% |

<sup>1</sup> รนก. = ระดับน้ำเก็บกัก, ที่มา: กรมชลประทาน

<sup>2</sup> ปริมาณน้ำไหลลงอ่างสะสมตั้งแต่วันที่ 1 มกราคม 2559 ถึงปัจจุบัน

|                             | ความจุของ<br>อ่างที่ รนท.1<br>(ล้าน ลบ.ม.) | ปริมาณน้ำในอ่างฯ (%) |          |          |          | ปริมาณน้ำ<br>ไหลลงอ่างฯ<br>(ล้าน ม <sup>3</sup> ) | ปริมาณน้ำ<br>ไหลลงอ่างฯ<br>สะสม <sup>2</sup><br>(ล้าน ม <sup>3</sup> ) | ระดับน้ำ    |
|-----------------------------|--------------------------------------------|----------------------|----------|----------|----------|---------------------------------------------------|------------------------------------------------------------------------|-------------|
|                             |                                            | 17 มิ.ย.             | 18 มิ.ย. | 19 มิ.ย. | 20 มิ.ย. | 20 มิ.ย.                                          |                                                                        |             |
| - ลำปาว(กาฬสินธุ์)          | 1,980                                      | 18                   | 18       | 18       | 18       | 1.28                                              | 86.46                                                                  | ต่ำกว่า 20% |
| - ลำตะคอง(นครราชสีมา)       | 314                                        | 21                   | 21       | 20       | 20       | 0.03                                              | 12.52                                                                  | ต่ำกว่า 30% |
| - ลำพระเพลิง(นครราชสีมา)    | 110                                        | 11                   | 11       | 11       | 10       | 0.00                                              | 5.42                                                                   | ต่ำกว่า 20% |
| - มูลบน(นครราชสีมา)         | 141                                        | 24                   | 23       | 23       | 23       | 0.00                                              | 11.98                                                                  | ต่ำกว่า 30% |
| - ลำแพระ(นครราชสีมา)        | 275                                        | 17                   | 17       | 17       | 17       | 0.00                                              | 12.04                                                                  | ต่ำกว่า 20% |
| - ลำน้ำรอง(บุรีรัมย์)       | 121                                        | 46                   | 46       | 46       | 46       | 0.03                                              | 3.16                                                                   | ต่ำกว่า 50% |
| - ลำปลายมาศ(นครราชสีมา)     | 98                                         | 44                   | 44       | 44       | 44       | 0.03                                              | -                                                                      | ต่ำกว่า 50% |
| <b>ภาคกลาง</b>              |                                            |                      |          |          |          | <b>17.56</b>                                      | <b>717.76</b>                                                          |             |
| - ป่าสัก(ลพบุรี)            | 960                                        | 20                   | 19       | 19       | 19       | 0.11                                              | 74.78                                                                  | ต่ำกว่า 20% |
| - ทับเสลา(อุทัยธานี)        | 160                                        | 26                   | 26       | 26       | 26       | 0.00                                              | 1.29                                                                   | ต่ำกว่า 30% |
| - กระเสียว(สุพรรณบุรี)      | 240                                        | 24                   | 24       | 25       | 25       | 0.22                                              | 15.09                                                                  | ต่ำกว่า 30% |
| - ศรีนครินทร์(กาญจนบุรี)    | 17,745                                     | 65                   | 65       | 65       | 65       | 11.02                                             | 290.76                                                                 | -           |
| - วชิราลงกรณ์(กาญจนบุรี)    | 8,860                                      | 41                   | 41       | 41       | 41       | 6.21                                              | 335.84                                                                 | ต่ำกว่า 50% |
| <b>ภาคตะวันออก</b>          |                                            |                      |          |          |          | <b>0.24</b>                                       | <b>37.18</b>                                                           |             |
| - ชุนด่านฯ(นครนายก)         | 224                                        | 23                   | 23       | 23       | 23       | 0.03                                              | 3.88                                                                   | ต่ำกว่า 30% |
| - คลองสิียด(ฉะเชิงเทรา)     | 420                                        | 14                   | 14       | 14       | 14       | 0.00                                              | 2.89                                                                   | ต่ำกว่า 20% |
| - บางพระ(ชลบุรี)            | 117                                        | 13                   | 13       | 13       | 13       | 0.00                                              | 2.22                                                                   | ต่ำกว่า 20% |
| - หองปลาไหล(ระยอง)          | 164                                        | 35                   | 34       | 34       | 34       | 0.00                                              | 17.66                                                                  | ต่ำกว่า 40% |
| - ประแสร์(ระยอง)            | 248                                        | 44                   | 44       | 44       | 44       | 0.00                                              | 10.53                                                                  | ต่ำกว่า 50% |
| - พระปรัง(สระแก้ว)          | 97                                         | 10                   | 10       | 10       | 10       | 0.00                                              | -                                                                      | ต่ำกว่า 20% |
| - ดอกทราย(ระยอง)            | 71                                         | 14                   | 14       | 14       | 14       | 0.21                                              | -                                                                      | ต่ำกว่า 20% |
| - คลองพระพุทธ(จันทบุรี)     | 70                                         | 40                   | 40       | 39       | 39       | 0.00                                              | -                                                                      | ต่ำกว่า 40% |
| <b>ภาคใต้</b>               |                                            |                      |          |          |          | <b>8.54</b>                                       | <b>1088.51</b>                                                         |             |
| - แก่งกระเจาน(เพชรบุรี)     | 710                                        | 27                   | 27       | 27       | 27       | 0.71                                              | 99.70                                                                  | ต่ำกว่า 30% |
| - ปรามบุรี(ประจวบคีรีขันธ์) | 347                                        | 12                   | 12       | 12       | 12       | 0.00                                              | 7.37                                                                   | ต่ำกว่า 20% |
| - รัชชประภา(สุราษฎร์ธานี)   | 5,639                                      | 73                   | 73       | 72       | 72       | 6.19                                              | 641.70                                                                 | -           |
| - บางกลาง(ยะลา)             | 1,454                                      | 41                   | 40       | 40       | 40       | 1.64                                              | 339.74                                                                 | ต่ำกว่า 50% |

## การพยากรณ์อากาศและสภาพอากาศประจำวัน

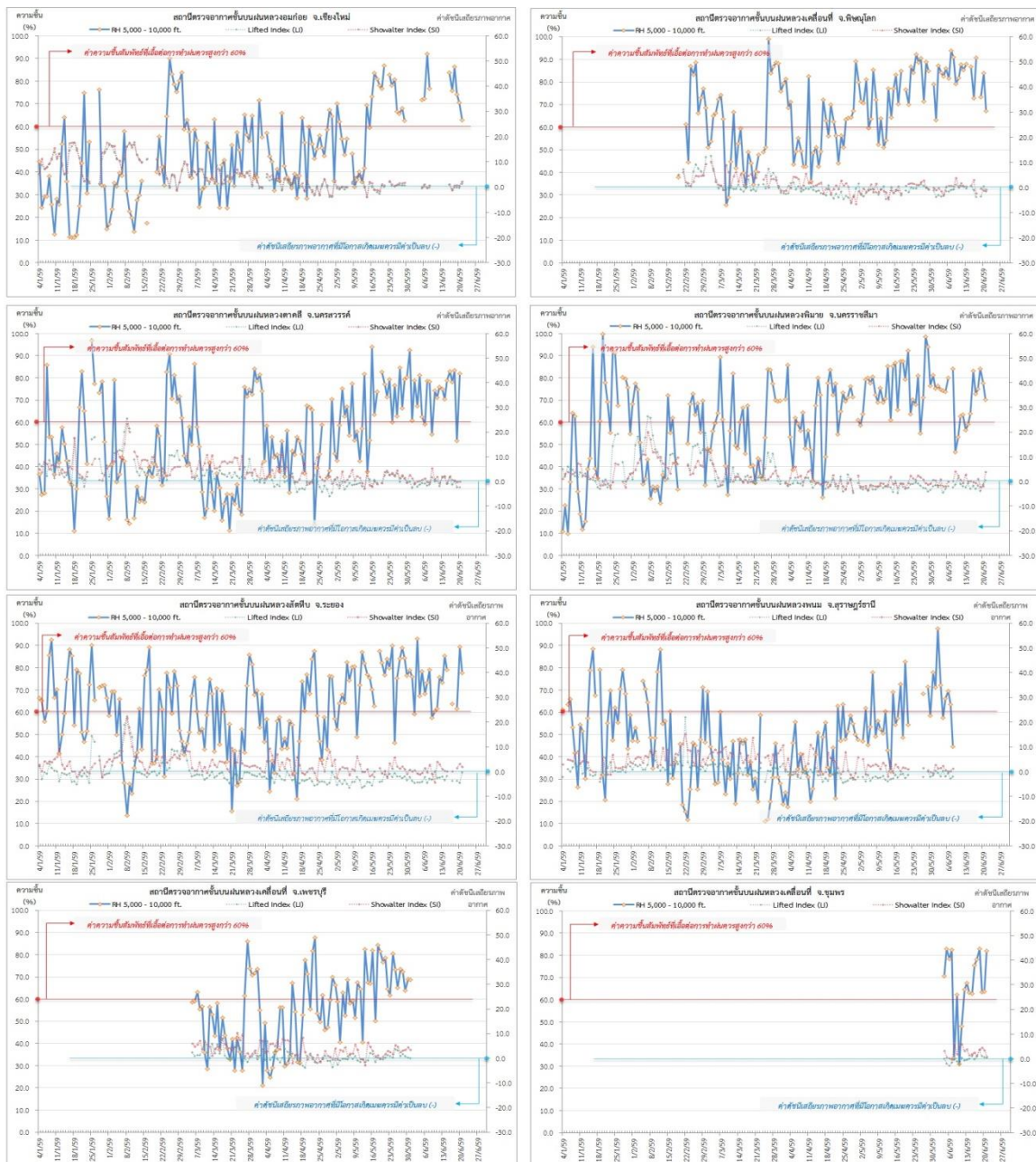
### ๑ ลักษณะอากาศทั่วไปและการพยากรณ์อากาศ ประจำวันที่ 21 มิถุนายน 2559 (เวลา 06.00 น.)

| ลักษณะอากาศทั่วไป                                                                                                                                                                                                                  |                                                                                                                                                                                                                                                                                                                  |
|------------------------------------------------------------------------------------------------------------------------------------------------------------------------------------------------------------------------------------|------------------------------------------------------------------------------------------------------------------------------------------------------------------------------------------------------------------------------------------------------------------------------------------------------------------|
| พยากรณ์อากาศ 24 ชั่วโมงข้างหน้า บริเวณภาคตะวันออกเฉียงเหนือ ภาคตะวันออก กรุงเทพมหานครและปริมณฑล และภาคใต้มีฝนเพิ่มมากขึ้น                                                                                                          |                                                                                                                                                                                                                                                                                                                  |
| มรสุมตะวันตกเฉียงใต้กำลังปานกลางยังคงพัดปกคลุมทะเลอันดามันตอนบน และประเทศไทย ประกอบกับมีหย่อมความกดอากาศต่ำปกคลุมบริเวณประเทศเวียดนามตอนล่าง ทำให้ตะวันออกเฉียงเหนือ ภาคตะวันออก กรุงเทพมหานครและปริมณฑล และภาคใต้มีฝนเพิ่มมากขึ้น |                                                                                                                                                                                                                                                                                                                  |
| การพยากรณ์อากาศรายภาค                                                                                                                                                                                                              |                                                                                                                                                                                                                                                                                                                  |
| ภาคเหนือ                                                                                                                                                                                                                           | มีเมฆเป็นส่วนมาก กับมีฝนฟ้าคะนอง ร้อยละ 30 ของพื้นที่ ส่วนมากบริเวณจังหวัดเชียงใหม่ เชียงราย ลำพูน ลำปาง พะเยา แพร่ น่าน เพชรบูรณ์ สุโขทัย และตาก อุณหภูมิต่ำสุด 23-25 องศาเซลเซียส อุณหภูมิสูงสุด 34-37 องศาเซลเซียส ลมตะวันตกเฉียงใต้ ความเร็ว 10-30 กม./ชม.                                                   |
| ภาคกลาง                                                                                                                                                                                                                            | มีเมฆเป็นส่วนมาก กับมีฝนฟ้าคะนอง ร้อยละ 30 ของพื้นที่ ส่วนมากบริเวณ จังหวัดราชบุรี กาญจนบุรี อุทัยธานี นครสวรรค์ ลพบุรี และสระบุรี อุณหภูมิต่ำสุด 25-27 องศาเซลเซียส อุณหภูมิสูงสุด 35-37 องศาเซลเซียส ลมตะวันตกเฉียงใต้ ความเร็ว 10-30 กม./ชม.                                                                  |
| ภาค ต.อ.เฉียงเหนือ                                                                                                                                                                                                                 | มีเมฆเป็นส่วนมาก กับมีฝนฟ้าคะนอง ร้อยละ 60 ของพื้นที่ กับมีฝนตกหนักบางแห่ง ส่วนมากบริเวณจังหวัดหนองคาย บึงกาฬ สกลนคร อุดรธานี ชัยภูมิ ขอนแก่น นครราชสีมา บุรีรัมย์ สุรินทร์ ศรีสะเกษ และอุบลราชธานี อุณหภูมิต่ำสุด 23-26 องศาเซลเซียส อุณหภูมิสูงสุด 33-37 องศาเซลเซียส ลมตะวันตกเฉียงใต้ ความเร็ว 10-30 กม./ชม. |
| ภาคตะวันออก                                                                                                                                                                                                                        | มีเมฆเป็นส่วนมาก กับมีฝนฟ้าคะนอง ร้อยละ 70 ของพื้นที่ กับมีฝนตกหนักบางแห่ง ส่วนมากบริเวณจังหวัดนครนายก                                                                                                                                                                                                           |

|                    |                                                                                                                                                                                                                                                                                                                                                       |
|--------------------|-------------------------------------------------------------------------------------------------------------------------------------------------------------------------------------------------------------------------------------------------------------------------------------------------------------------------------------------------------|
|                    | ปราจีนบุรี ชลบุรี ระยอง จันทบุรี และตราด อุณหภูมิต่ำสุด 25-27 องศาเซลเซียส อุณหภูมิสูงสุด 33-37 องศาเซลเซียส ลมตะวันตกเฉียงใต้ ความเร็ว 15-30 กม./ชม. ทะเลมีคลื่นสูงประมาณ 1 เมตร บริเวณฝนฟ้าคะนองมีคลื่นสูง 1-2 เมตร                                                                                                                                 |
| ภาคใต้ฝั่งตะวันออก | มีเมฆเป็นส่วนมาก กับมีฝนฟ้าคะนอง ร้อยละ 60 ของพื้นที่ กับมีฝนตกหนักบางแห่ง ส่วนมากบริเวณจังหวัดเพชรบุรี ประจวบคีรีขันธ์ ชุมพร สุราษฎร์ธานี นครศรีธรรมราช พัทลุง และสงขลา อุณหภูมิต่ำสุด 23-26 องศาเซลเซียส อุณหภูมิสูงสุด 32-34 องศาเซลเซียส ลมตะวันตกเฉียงใต้ ความเร็ว 15-30 กม./ชม. ทะเลมีคลื่นสูงประมาณ 1 เมตร บริเวณฝนฟ้าคะนองมีคลื่นสูง 1-2 เมตร |
| ภาคใต้ฝั่งตะวันตก  | มีเมฆเป็นส่วนมาก กับมีฝนฟ้าคะนอง ร้อยละ 70 ของพื้นที่ กับมีฝนตกหนักบางแห่ง ส่วนมากบริเวณจังหวัดระนอง พังงา ภูเก็ต และกระบี่ อุณหภูมิต่ำสุด 23-25 องศาเซลเซียส อุณหภูมิสูงสุด 32-33 องศาเซลเซียส ลมตะวันตกเฉียงใต้ ความเร็ว 15-35 กม./ชม. ทะเลมีคลื่นสูง 1-2 เมตร บริเวณที่มีฝนฟ้าคะนองคลื่นสูงมากกว่า 2 เมตร                                          |

ที่มา: กรมอุตุนิยมวิทยา

๑ กราฟแสดงแนวโน้มความชื้นอากาศชั้นบนและดัชนีเสถียรภาพอากาศ (ระหว่างวันที่ 4 มกราคม – 21 มิถุนายน 2559)



หมายเหตุ

- ระดับความสูง 5,000-10,000 ฟุต เป็นระดับความชื้นในการปฏิบัติการฝนหลวง (ระดับฐานเมฆ)
- ความชื้นสัมพัทธ์ที่เอื้อต่อการปฏิบัติการฝนหลวงควรมีค่าสูงกว่าร้อยละ 60 ขึ้นไป
- ดัชนีเสถียรภาพชั้นอากาศที่มีโอกาสเกิดเมฆควรมีค่าเป็นลบ (-)
- LI: Lifted Index คือค่าดัชนีเสถียรภาพชั้นอากาศระดับต่ำ
- SI: Showalter Index คือค่าดัชนีเสถียรภาพชั้นอากาศระดับกลาง
- สถานีตรวจอากาศชั้นบนบนหลวงเคลื่อนที่ จ.เพชรบุรี ย้ายไป จ.ชุมพร ตั้งแต่วันที่ 1 มิถุนายน 2559 เป็นต้นไป



๑ ข้อมูลความชื้นจากการตรวจอากาศชั้นบน (Sounding)ระยะความสูง 5,000 - 10,000 ฟุต

| ภาค                   | สถานีตรวจอากาศ                   | ความชื้นสัมพัทธ์ (%) |          |          |          |          | เสถียรภาพ<br>อากาศ |
|-----------------------|----------------------------------|----------------------|----------|----------|----------|----------|--------------------|
|                       |                                  | 17 มิ.ย.             | 18 มิ.ย. | 19 มิ.ย. | 20 มิ.ย. | 21 มิ.ย. |                    |
| ภาคเหนือ              | สถานีเรดาร์ฝนหลวงมก๋อย           | 75.8                 | 86.3     | 74.0     | 70.5     | 62.9     | เสถียรภาพ          |
|                       | สถานีตรวจอากาศเคลื่อนที่พิชณูโลก | 90.8                 | -        | 73.4     | 83.8     | 67.2     | ไม่เสถียรภาพ       |
| ภาคกลาง               | สถานีเรดาร์ฝนหลวงตาคี            | 78.0                 | 83.4     | 51.7     | 82.0     | -        | -                  |
| ภาคตะวันออกเฉียงเหนือ | สถานีเรดาร์ฝนหลวงพิมาย           | 72.9                 | 75.0     | 84.0     | 77.7     | 70.1     | เสถียรภาพ          |
| ภาคตะวันออก           | สถานีเรดาร์ฝนหลวงสัทธิษ          | 63.8                 | -        | 61.7     | 89.4     | 77.6     | เสถียรภาพ          |
| ภาคใต้                | สถานีตรวจอากาศเคลื่อนที่ชุมพร    | 78.0                 | 82.9     | 63.4     | 63.7     | 82.0     | เสถียรภาพ          |
|                       | สถานีเรดาร์ฝนหลวงพนม             | -                    | -        | -        | -        | -        | -                  |

หมายเหตุ : สภาพอากาศมีเสถียรภาพ(Stable) หมายถึงสภาพอากาศที่มีโอกาสน้อยหรือไม่มีโอกาสในการเกิดเมฆในแนวตั้งเพื่อพัฒนาตัวกลายเป็นกลุ่มฝน  
สภาพอากาศไม่มีเสถียรภาพ(Unstable) หมายถึงสภาพอากาศที่มีโอกาสเกิดเมฆในแนวตั้งและพัฒนาตัวเป็นกลุ่มฝนได้

**การปฏิบัติการฝนหลวงประจำวัน**

๑ สรุปผลปฏิบัติการฝนหลวงประจำวัน ที่ 20 มิถุนายน 2559

| ภาค/หน่วยฯ         | หน่วยปฏิบัติการ (หน่วย) | เครื่องบิน ผล./ทอ. (ลำ) | จำนวนเที่ยวบิน (เที่ยว) | จำนวนชั่วโมงบิน (ชั่วโมง) | ปริมาณการใช้สารฝนหลวง (ตัน/นิต) | จังหวัดที่มีการรายงานฝนตก (จำนวนจังหวัด/อ่างเก็บน้ำเป้าหมาย)                                                                                                                                                                                                                                                                                                                                                                                                                                           |
|--------------------|-------------------------|-------------------------|-------------------------|---------------------------|---------------------------------|--------------------------------------------------------------------------------------------------------------------------------------------------------------------------------------------------------------------------------------------------------------------------------------------------------------------------------------------------------------------------------------------------------------------------------------------------------------------------------------------------------|
| เหนือ              | 3                       | 6/-                     | 4                       | 6:55                      | 6.00                            | 3/1                                                                                                                                                                                                                                                                                                                                                                                                                                                                                                    |
| - เชียงใหม่        | 1                       | 2/-                     | 2                       | 3:35                      | 4.0                             | มีฝนตกเล็กน้อย บริเวณพื้นที่ จ.เชียงใหม่(ฮอด จอมทอง) จ.ลำพูน(เวียงหนองล่อง บ้านโฮ้ง) และพื้นที่ลุ่มรับน้ำเขื่อนภูมิพล                                                                                                                                                                                                                                                                                                                                                                                  |
| - พิชณูโลก         | 1                       | 2/-                     | 0                       | 0:00                      | 0.0                             | ไม่ปฏิบัติการฝนหลวง เนื่องจาก ความชื้นสัมพัทธ์อากาศลดลง และอากาศค่อนข้างมีเสถียรภาพ ทำให้เมฆสามารถก่อตัวได้บางบริเวณ แต่ไม่พัฒนาตัวในพื้นที่เป้าหมาย                                                                                                                                                                                                                                                                                                                                                   |
| - ตาก              | 1                       | 2/-                     | 2                       | 3:20                      | 2.0                             | มีฝนตกเล็กน้อยถึงปานกลาง บริเวณพื้นที่ จ.ตาก(สามเงา) จ.เชียงใหม่(อมก๋อย ดอยเต่า) จ.ลำพูน(ลิ้) และพื้นที่ลุ่มรับน้ำเขื่อนภูมิพล                                                                                                                                                                                                                                                                                                                                                                         |
| กลาง               | 2                       | 6/-                     | 7                       | 8:10                      | 6.10                            | 8/7                                                                                                                                                                                                                                                                                                                                                                                                                                                                                                    |
| - นครสวรรค์        | -                       | -/-                     | 0                       | 0:00                      | 0.0                             | ปรับเป็นฐานเดิมสารฝนหลวงตั้งแต่วันที่ 1 พ.ค. 59 เป็นต้นไป                                                                                                                                                                                                                                                                                                                                                                                                                                              |
| - กาญจนบุรี        | 1                       | 4/-                     | 3                       | 3:00                      | 2.1                             | มีฝนตกเล็กน้อยถึงปานกลางบริเวณพื้นที่ จ.กาญจนบุรี(หนองปรือ ศรีสวัสดิ์ สังขละบุรี ทองผาภูมิ) จ.สุพรรณบุรี(ด่านช้าง) จ.อุทัยธานี(บ้านไร่) และพื้นที่ลุ่มน้ำแม่กลอง ลุ่มน้ำสะแกกรัง ลุ่มน้ำท่าจีน พื้นที่ลุ่มรับน้ำเขื่อนศรีนครินทร์ เขื่อนวชิราลงกรณ์                                                                                                                                                                                                                                                    |
| - ลพบุรี           | 1                       | 2/-                     | 4                       | 5:10                      | 4.0                             | มีฝนตกเล็กน้อยถึงหนักบริเวณ จ.ลพบุรี(เมืองลพบุรี ทำวัง บ้านหมี่ โคกสำโรง สระโบสถ์ ชัยบาดาล ท่าหลวง พัฒนานิคม ลำสนธิ) จ.สระบุรี(เมืองสระบุรี หนองแขง พระพุทธบาท วังม่วง มวกเหล็ก แก่งคอย บ้านหมอ หนองโดน ดอนพุด เฉลิมพระเกียรติ) จ.สิงห์บุรี(เมืองสิงห์บุรี อินทร์บุรี พรหมบุรี บางระจัน ค่ายบางระจัน ท่าช้าง) จ.อ่างทอง(เมืองอ่างทอง โพธิ์ทอง สามโก้ วิเศษชัยชาญ แสวงหา ป่าโมก) จ.พระนครศรีอยุธยา (มหาราช บ้านแพรก) พื้นที่ลุ่มน้ำเจ้าพระยา พื้นที่ลุ่มน้ำป่าสัก พื้นที่ลุ่มรับน้ำเขื่อนป่าสักชลสิทธิ์ |
| ตะวันออกเฉียงเหนือ | 3                       | 4/3                     | 3                       | 4:10                      | 4.00                            | 4/2                                                                                                                                                                                                                                                                                                                                                                                                                                                                                                    |
| - นครราชสีมา       | 1                       | -/3                     | 1                       | 1:00                      | 2.0                             | มีฝนตกเล็กน้อยถึงปานกลาง บริเวณ จ.นครราชสีมา(ปากช่อง ปักธงชัย วังน้ำเขียว ครบุรี) และพื้นที่ลุ่มรับน้ำเขื่อนลำพระเพลิง                                                                                                                                                                                                                                                                                                                                                                                 |

| ภาค/หน่วยฯ     | หน่วยปฏิบัติการฯ (หน่วย) | เครื่องบิน ผล./ทอ. (ลำ) | จำนวนเที่ยวบิน (เที่ยว) | จำนวนชั่วโมงบิน (ชั่วโมง) | ปริมาณการใช้สารฝนหลวง (ตัน/นัต) | จังหวัดที่มีการรายงานฝนตก (จำนวนจังหวัด/อ่างเก็บน้ำเป้าหมาย)                                                                                                                                               |
|----------------|--------------------------|-------------------------|-------------------------|---------------------------|---------------------------------|------------------------------------------------------------------------------------------------------------------------------------------------------------------------------------------------------------|
| - อุดรธานี     | -                        | -/-                     | 0                       | 0:00                      | 0.0                             | ปิดหน่วยปฏิบัติการฝนหลวงตั้งแต่วันที่ 31 พ.ค. 59 เป็นต้นไป                                                                                                                                                 |
| - ขอนแก่น      | 1                        | 2/-                     | 2                       | 3:10                      | 2.0                             | มีฝนตกเล็กน้อยถึงปานกลาง บริเวณพื้นที่ จ.กาฬสินธุ์ (สหัสขันธ์ ห้วยเม็ก ยางตลาด เมืองกาฬสินธุ์ หนองกุงศรี) จ.ขอนแก่น (กระนวน ชำสูง) จ.มหาสารคาม (ชื่นชม) และพื้นที่ลุ่มรับน้ำเขื่อนลำปาว                    |
| - อุบลราชธานี  | 1                        | 2/-                     | 0                       | 0:00                      | 0.0                             | ไม่ปฏิบัติการฝนหลวง เนื่องจาก เครื่องบิน (ทอ.) ตรวจซ่อมประจำสัปดาห์                                                                                                                                        |
| ตะวันออกเฉียง  | 1                        | 3/-                     | 9                       | 8:30                      | 6.30                            | 5/-                                                                                                                                                                                                        |
| - จันทบุรี     | -                        | -/-                     | 0                       | 0:00                      | 0.0                             | ปรับเป็นฐานเดิมสารฝนหลวงตั้งแต่วันที่ 16 มิ.ย. 59 เป็นต้นไป                                                                                                                                                |
| - สระแก้ว      | 1                        | 3/-                     | 9                       | 8:30                      | 6.3                             | มีฝนตกเล็กน้อยถึงฝนตกหนัก ในบางพื้นที่ ของ จ.ปราจีนบุรี (ประจันตคาม นาดี) จ.สระแก้ว(เมืองสระแก้ว) จ.ฉะเชิงเทรา (บางน้ำเปรี้ยว คลองเขื่อน บางคล้ำ ราชสาส์น สนามชัยเขต) จ.ชลบุรี(บ้านบึง) จ.จันทบุรี(สอยดาว) |
| ใต้            | 2                        | 2/1                     | 5                       | 5:50                      | 2.80                            | 1/-                                                                                                                                                                                                        |
| - หัวหิน       | -                        | -/-                     | 0                       | 0:00                      | 0.0                             | ปิดหน่วยปฏิบัติการฝนหลวงตั้งแต่วันที่ 31 พ.ค. 59 เป็นต้นไป                                                                                                                                                 |
| - สุราษฎร์ธานี | 1                        | -/1                     | 0                       | 0:00                      | 0.00                            | ไม่ปฏิบัติการฝนหลวง เนื่องจาก บ.ทอ. ตรวจซ่อมประจำสัปดาห์                                                                                                                                                   |
| - สงขลา        | -                        | -/-                     | 0                       | 0:00                      | 0.00                            | ปิดหน่วยปฏิบัติการฝนหลวงตั้งแต่วันที่ 16 มิ.ย. 59 เป็นต้นไป                                                                                                                                                |
| - ชุมพร        | 1                        | 2/-                     | 5                       | 5:50                      | 2.80                            | มีฝนตกเล็กน้อยถึงปานกลาง ในบริเวณพื้นที่ จ.ชุมพร (เมืองชุมพร ท่าแซะ ปะทิว)                                                                                                                                 |
| รวม            | 11                       | 21/4                    | 28                      | 33:35                     | 25.20                           | 21/10                                                                                                                                                                                                      |

๑ สรุปผลปฏิบัติการฝนหลวงรายเดือนตั้งแต่เดือนกุมภาพันธ์ - วันที่ 20 มิถุนายน 2559

| เดือน                      | ขึ้นบิน (วัน) | ฝนตก (วัน) | จำนวนเที่ยวบิน (เที่ยว) | จำนวนชั่วโมงบิน (ชั่วโมง) | ปริมาณการใช้สารฝนหลวง (ตัน/นัต) | จังหวัดที่มีรายงานฝนตก (ทั้งการสังเกตด้วยสายตา/การตรวจวัดด้วยเรดาร์ และเครื่องวัดน้ำฝนอัตโนมัติ)                                                                                                                                                                                                                                                                      | ปริมาณน้ำไหลลงอ่างเก็บน้ำสะสม (ล้าน ลบ.ม.)                                                                                                                                                                                                                  |
|----------------------------|---------------|------------|-------------------------|---------------------------|---------------------------------|-----------------------------------------------------------------------------------------------------------------------------------------------------------------------------------------------------------------------------------------------------------------------------------------------------------------------------------------------------------------------|-------------------------------------------------------------------------------------------------------------------------------------------------------------------------------------------------------------------------------------------------------------|
| กุมภาพันธ์ (15-29 ก.พ. 59) | 3             | 2          | 10                      | 14:00                     | 8.2                             | บริเวณที่มีฝนตก ได้แก่ นครปฐม กาญจนบุรี ลพบุรี สระบุรี พระนครศรีอยุธยา สุพรรณบุรีและเพชรบูรณ์(ตอนล่าง) (รวม 6 จังหวัด)                                                                                                                                                                                                                                                | วชิราลงกรณ์ 2.1                                                                                                                                                                                                                                             |
| มีนาคม (1-31 มี.ค. 59)     | 25            | 20         | 384                     | 541:50                    | 314.8/11                        | บริเวณที่มีฝนตก ได้แก่ กำแพงเพชร ตาก พิษณุโลก เพชรบูรณ์ ลำปาง ลำพูน สุโขทัย กาญจนบุรี ชัยนาท นครปฐม นครสวรรค์ ลพบุรี สิงห์บุรี สุพรรณบุรี อ่างทอง อุทัยธานี ขอนแก่น ชัยภูมิ นครราชสีมา บุรีรัมย์ เลย หนองบัวลำภู อุดรธานี จันทบุรี ฉะเชิงเทรา ชลบุรี ตราด ปราจีนบุรี ระยอง สระแก้ว นครศรีธรรมราช ประจวบคีรีขันธ์ พังงา เพชรบุรี ราชบุรี สุราษฎร์ธานี (รวม 36 จังหวัด) | ภูมิพล 0.12<br>ป่าสักชลสิทธิ์ 0.42<br>กระเสียว 3.21<br>ศรีนครินทร์ 14.15<br>วชิราลงกรณ์ 6.98<br>อุบลรัตน์ 2.18<br>ลำตะคอง 0.57<br>ลำพระเพลิง 0.06<br>ลำแซะ 0.16<br>หนองปลาไหล 0.46<br>ดอกกราย 0.26<br>คลองพระพุทธร 0.30<br>แก่งกระจาน 3.82<br>ปราณบุรี 0.12 |
| เมษายน (1-30 เม.ย. 59)     | 30            | 30         | 647                     | 897:00                    | 580.55/177                      | บริเวณที่มีฝนตกได้แก่ กำแพงเพชร เชียงราย เชียงใหม่ ตาก น่าน พะเยา พิษณุโลก เพชรบูรณ์ แพร่ แม่ฮ่องสอน ลำปาง ลำพูน สุโขทัย อุตรดิตถ์ กาญจนบุรี ชัยนาท นครสวรรค์ ลพบุรี สุพรรณบุรี                                                                                                                                                                                       | สิริกิติ์ 3.25<br>ควนน้อยบำรุงแดน 0.22<br>ป่าสักชลสิทธิ์ 6.79<br>ทับเสลา 1.38                                                                                                                                                                               |

| เดือน                       | ขึ้นบิน<br>(วัน) | ฝนตก<br>(วัน) | จำนวน<br>เที่ยวบิน<br>(เที่ยว) | จำนวน<br>ชั่วโมงบิน<br>(ชั่วโมง) | ปริมาณการใช้<br>สารฝนหลวง<br>(ตัน/นิต) | จังหวัดที่มีรายงานฝนตก<br>(ทั้งการสังเกตด้วยสายตา/การตรวจวัดด้วยเรดาร์<br>และเครื่องวัดน้ำฝนอัตโนมัติ)                                                                                                                                                                                                                                                                                                                                                                                                                                                                                         | ปริมาณน้ำไหลลง<br>อ่างเก็บน้ำสะสม<br>(ล้าน ลบ.ม.)                                                                                                                                                                                                                                                                                                                                                                                      |
|-----------------------------|------------------|---------------|--------------------------------|----------------------------------|----------------------------------------|------------------------------------------------------------------------------------------------------------------------------------------------------------------------------------------------------------------------------------------------------------------------------------------------------------------------------------------------------------------------------------------------------------------------------------------------------------------------------------------------------------------------------------------------------------------------------------------------|----------------------------------------------------------------------------------------------------------------------------------------------------------------------------------------------------------------------------------------------------------------------------------------------------------------------------------------------------------------------------------------------------------------------------------------|
|                             |                  |               |                                |                                  |                                        | อุทัยธานี พิจิตร กาฬสินธุ์ ขอนแก่น ชัยภูมิ นครพนม ร้อยเอ็ด นครราชสีมา มหาสารคาม มุกดาหาร เลย สกลนคร หนองบัวลำภู อุดรธานี บุรีรัมย์ จันทบุรี ฉะเชิงเทรา ชลบุรี ตราด ปราจีนบุรี ระยอง สระแก้ว นครนายก กระบี่ ชุมพร ตรัง นครศรีธรรมราช ประจวบคีรีขันธ์ พังงา เพชรบุรี ระนอง ราชบุรี สงขลา สุราษฎร์ธานี หนองคาย (รวม 55 จังหวัด)                                                                                                                                                                                                                                                                   | กระเสียว 1.98<br>ศรีนครินทร์ 19.9<br>วชิราลงกรณ์ 1.38<br>น้ำอูน 0.17<br>น้ำพุง 0.06<br>อุบลรัตน์ 6.88<br>ลำตะคอง 1.53<br>ลำพระเพลิง 0.28<br>แก่งกระจาน 6.84<br>ปราณบุรี 0.08                                                                                                                                                                                                                                                           |
| พฤษภาคม<br>(1-31 พ.ค. 59)   | 31               | 31            | 940                            | 1254:50                          | 889.10/109                             | <b>บริเวณที่มีฝนตก ได้แก่</b> กำแพงเพชร เชียงราย เชียงใหม่ ตาก น่าน พะเยา พิจิตร พิษณุโลก เพชรบูรณ์ แพร่ แม่ฮ่องสอน ลำปาง ลำพูน สุโขทัย อุดรดิตถ์ กาญจนบุรี ชัยนาท นครสวรรค์ พระนครศรีอยุธยา ลพบุรี สระบุรี สิงห์บุรี สุพรรณบุรี อ่างทอง อุทัยธานี กาฬสินธุ์ ขอนแก่น ชัยภูมิ นครพนม นครราชสีมาบุรีรัมย์ มหาสารคาม ร้อยเอ็ด เลย สกลนคร สุรินทร์ หนองคาย หนองบัวลำภู อุดรธานี จันทบุรี ฉะเชิงเทรา ชลบุรี ตราด นครนายก ปราจีนบุรี ระยอง สระแก้ว กระบี่ ชุมพร ตรัง นครศรีธรรมราช นราธิวาส ประจวบคีรีขันธ์ ปัตตานี พังงา พัทลุง เพชรบุรี ยะลา ระนอง ราชบุรี สงขลา สตูล สุราษฎร์ธานี (รวม 63จังหวัด) | สิริกิติ์ 3.36<br>แม่จัน 0.09<br>แม่กวัง 0.13<br>กัวลม 0.09<br>ควนน้อย 1.61<br>ป่าสัก 19.75<br>ทับเสลา 1.04<br>กระเสียว 0.99<br>ศรีนครินทร์ 37.16<br>วชิราลงกรณ์ 8.51<br>ห้วยหลวง 0.24<br>จุฬารักษ์ 0.44<br>อุบลรัตน์ 22.11<br>ลำปาว 1.81<br>ลำตะคอง 0.34<br>ลำพระเพลิง 0.40<br>มูลบน 0.63<br>ลำแซะ 0.20<br>ลำนางรอง 0.04<br>ประแสร์ 0.82<br>ดอกกราย 0.051<br>คลองพระพุทธร 0.001<br>แก่งกระจาน 13.4<br>ปราณบุรี 0.03<br>รัชชประภา 1.28 |
| มิถุนายน<br>(1-20 มิ.ย. 59) | 20               | 20            | 484                            | 663:40                           | 476.40/7                               | <b>บริเวณที่มีฝนตก ได้แก่</b> เชียงใหม่ กำแพงเพชร เชียงราย เชียงใหม่ ตาก พะเยา พิจิตร พิษณุโลก แพร่ ลำปาง ลำพูน สุโขทัย กาญจนบุรี ชัยนาท นครสวรรค์ พระนครศรีอยุธยา ลพบุรี สระบุรี สิงห์บุรี สุพรรณบุรี อ่างทอง อุทัยธานี เพชรบูรณ์(ตอนล่าง) กาฬสินธุ์ ขอนแก่น ชัยภูมิ นครราชสีมา บุรีรัมย์ มหาสารคาม มุกดาหาร ยโสธร ร้อยเอ็ด เลย ศรีสะเกษ สุรินทร์ หนองบัวลำภู อำนาจเจริญ อุดรธานี อุบลราชธานี จันทบุรี ฉะเชิงเทรา ชลบุรี นครนายก ปราจีนบุรี ระยอง สระแก้ว กระบี่ ชุมพร นครศรีธรรมราช ประจวบคีรีขันธ์ ปัตตานี พังงา พัทลุง ยะลา สงขลา สุราษฎร์ธานี (รวม 55 จังหวัด)                            | ภูมิพล 59.16<br>แม่จัน 6.45<br>แม่กวัง 0.17<br>ควนน้อย 8.72<br>ป่าสักฯ 5.89<br>กระเสียว 0.68<br>ศรีนครินทร์ 30.65<br>วชิราลงกรณ์ 12.06<br>จุฬารักษ์ 0.1<br>อุบลรัตน์ 6.24<br>ลำปาว 6.74<br>ลำตะคอง 0.37<br>ลำพระเพลิง 0.07<br>มูลบน 0.08<br>ลำแซะ 0.04<br>ลำนางรอง 0.04<br>คลองสิียด 0.29<br>ประแสร์ 1.24                                                                                                                              |

๑) สรุปผลรวมปฏิบัติการตั้งแต่เริ่มตั้งหน่วยปฏิบัติการฝนหลวง (15 กุมภาพันธ์ - 20 มิถุนายน 2559)

ตั้งแต่เริ่มตั้งหน่วยปฏิบัติการฝนหลวง เมื่อวันที่ 15 กุมภาพันธ์ - 20 มิถุนายน 2559 มีการขึ้นปฏิบัติการฝนหลวง จำนวน 109 วัน มีวันฝนตกจากการปฏิบัติการฝนหลวงคิดเป็นร้อยละ 93.5 ขึ้นปฏิบัติงานจำนวน 2,470 เที่ยวบิน (3,379:10 ชั่วโมงบิน) ปริมาณการใส่สารฝนหลวง 2,272.35 ตัน พลุซิลเวอร์ไอโอไดต์ จำนวน 304 นัด จังหวัดที่มีรายงานฝนตกรวม 70 จังหวัด และทำให้มีปริมาณน้ำไหลเข้าอ่างสะสมรวม 339.534 ล้าน ลบ.ม.

| ภาค<br>- ศูนย์/หน่วยปฏิบัติการฯ                                                 | ขึ้นบิน<br>(วัน) | ฝนตก<br>(วัน) | จำนวน<br>เที่ยวบิน<br>(เที่ยว) | จำนวน<br>ชั่วโมงบิน<br>(ชั่วโมง) | ปริมาณ<br>สารฝนหลวง<br>(ตัน/นัด) | จังหวัดที่มีรายงานฝนตก<br>(ทั้งการสังเกตด้วยสายตา/การตรวจวัด<br>ด้วยเรดาร์ และเครื่องวัดน้ำฝนอัตโนมัติ)                                                              | ปริมาณน้ำไหลลง<br>อ่างเก็บน้ำสะสม<br>(ล้าน ลบ.ม.)                                  |
|---------------------------------------------------------------------------------|------------------|---------------|--------------------------------|----------------------------------|----------------------------------|----------------------------------------------------------------------------------------------------------------------------------------------------------------------|------------------------------------------------------------------------------------|
| <b>เหนือ</b>                                                                    | <b>455</b>       | <b>747:15</b> | <b>424.10</b>                  | <b>455</b>                       | <b>747:15/304</b>                | <b>15 จังหวัด</b>                                                                                                                                                    | <b>83.250</b>                                                                      |
| - เชียงใหม่<br>(เปิดหน่วยฯ 1 มี.ค. 59<br>เป็นต้นไป)                             | 217              | 355:55        | 211.5                          | 217                              | 355:55/7                         | บริเวณที่มีฝนตก ได้แก่<br>กำแพงเพชร เชียงราย เชียงใหม่ ตาก น่าน<br>พะเยาแพร่ แม่ฮ่องสอน ลำปาง ลำพูน<br>สุโขทัย (รวม 11 จังหวัด)                                      | ภูมิพล 59.16<br>สิริกิติ์ 6.61<br>แม่จัน 6.54<br>แม่กวัง 0.30                      |
| - พิษณุโลก<br>(เปิดหน่วยฯ 1 มี.ค. - 31<br>พ.ค. 59 และ 16 มิ.ย. 59<br>เป็นต้นไป) | 195              | 329:45        | 169.6                          | 195                              | 329:45/297                       | บริเวณที่มีฝนตก ได้แก่ กำแพงเพชร ตาก<br>น่าน พิจิตร พิษณุโลก เพชรบูรณ์ ลำปาง<br>ลำพูน สุโขทัย อุตรดิตถ์(รวม 10 จังหวัด)                                              | ก๊วยหลม 0.09<br>ควนน้อยบำรุงแดน<br>10.55                                           |
| - ตาก<br>(เปิดหน่วยฯ 1 มิ.ย. 59<br>เป็นต้นไป)                                   | 43               | 61:35         | 43.0                           | 43                               | 61:35                            | บริเวณที่มีฝนตก ได้แก่<br>กำแพงเพชร เชียงใหม่ ตาก พิจิตร พิษณุโลก<br>ลำปาง ลำพูน สุโขทัย (รวม 8 จังหวัด)                                                             |                                                                                    |
| <b>กลาง</b>                                                                     | <b>575</b>       | <b>717:10</b> | <b>466.00</b>                  | <b>575</b>                       | <b>717:10</b>                    | <b>11 จังหวัด</b>                                                                                                                                                    | <b>175.020</b>                                                                     |
| - นครสวรรค์<br>(เปิดหน่วยฯ 15 ก.พ. -<br>30 เม.ย. 59)                            | 79               | 113:00        | 69.4                           | 79                               | 113:00                           | บริเวณที่มีฝนตก ได้แก่<br>กาญจนบุรี ชัยนาท นครสวรรค์ ลพบุรี<br>สระบุรี สุพรรณบุรี อุทัยธานี เพชรบูรณ์<br>(ตอนล่าง) พิจิตร (รวม 9 จังหวัด)                            | ป่าสักฯ 32.85<br>ทับเสลา 2.42<br>กระเสียว 7.96<br>ศรีนครินทร์ 100.76               |
| - กาญจนบุรี<br>(เปิดหน่วยฯ 15 ก.พ. 59<br>เป็นต้นไป)                             | 363              | 416:50        | 264.6                          | 363                              | 416:50                           | บริเวณที่มีฝนตก ได้แก่<br>กาญจนบุรี ชัยนาท นครปฐม นครสวรรค์<br>พระนครศรีอยุธยา ลพบุรี สระบุรี สิงห์บุรี<br>สุพรรณบุรี อ่างทอง อุทัยธานี<br>(รวม 11 จังหวัด)          | วชิราลงกรณ์ 31.03                                                                  |
| - ลพบุรี<br>(เปิดหน่วยฯ 1 พ.ค. 59<br>เป็นต้นไป)                                 | 133              | 187:20        | 132.0                          | 133                              | 187:20                           | บริเวณที่มีฝนตก ได้แก่<br>ชัยนาท นครสวรรค์ พระนครศรีอยุธยา<br>ลพบุรี สระบุรี สิงห์บุรี สุพรรณบุรี อ่างทอง<br>อุทัยธานี เพชรบูรณ์(ตอนล่าง) พิจิตร<br>(รวม 11 จังหวัด) |                                                                                    |
| <b>ตะวันออกเฉียงเหนือ</b>                                                       | <b>469</b>       | <b>683:10</b> | <b>545.20</b>                  | <b>469</b>                       | <b>683:10</b>                    | <b>20 จังหวัด</b>                                                                                                                                                    | <b>47.850</b>                                                                      |
| - นครราชสีมา<br>(เปิดหน่วยฯ 1 มี.ค. 59<br>เป็นต้นไป)                            | 142              | 203:40        | 217.8                          | 142                              | 203:40                           | บริเวณที่มีฝนตก ได้แก่<br>ขอนแก่น ชัยภูมิ นครราชสีมา บุรีรัมย์<br>สุรินทร์ (รวม 5 จังหวัด)                                                                           | ห้วยหลวง 0.24<br>น้ำอูน 0.17<br>น้ำพุง 0.06                                        |
| - อุดรธานี<br>(เปิดหน่วยฯ 15 มี.ค. -<br>31 พ.ค. 59)                             | 144              | 185:00        | 139.9                          | 144                              | 185:00                           | บริเวณที่มีฝนตก ได้แก่<br>กาฬสินธุ์ ขอนแก่น ชัยภูมิ นครพนม<br>บึงกาฬ มหาสารคาม มุกดาหาร ร้อยเอ็ด<br>เลย สกลนคร หนองคาย หนองบัวลำภู<br>อุดรธานี (รวม 13 จังหวัด)      | จุฬารัตน์ 0.54<br>อุบลรัตน์ 33.48<br>ลำปาว 8.55<br>ลำตะคอง 2.81<br>ลำพระเพลิง 0.81 |
| - ขอนแก่น<br>(เปิดหน่วยฯ 12 เม.ย. 59<br>เป็นต้นไป)                              | 155              | 251:35        | 154.5                          | 155                              | 251:35                           | บริเวณที่มีฝนตก ได้แก่<br>กาฬสินธุ์ ขอนแก่น ชัยภูมิ นครราชสีมา<br>บุรีรัมย์ มหาสารคาม มุกดาหาร ร้อยเอ็ด เลย<br>หนองบัวลำภู อุดรธานี (รวม 11 จังหวัด)                 | ลำมูลบน 0.71<br>ลำทะขึ่ง 0.4<br>ลำนางรอง 0.08                                      |



| ภาค<br>- ศูนย์/หน่วยปฏิบัติการฯ                         | ขึ้นบิน<br>(วัน) | ฝนตก<br>(วัน) | จำนวน<br>เที่ยวบิน<br>(เที่ยว) | จำนวน<br>ชั่วโมงบิน<br>(ชั่วโมง) | ปริมาณ<br>สารฝนหลวง<br>(ตัน/นัด) | จังหวัดที่มีรายงานฝนตก<br>(ทั้งการสังเกตด้วยสายตา/การตรวจวัด<br>ด้วยเรดาร์ และเครื่องวัดน้ำฝนอัตโนมัติ)          | ปริมาณน้ำไหลลง<br>อ่างเก็บน้ำสะสม<br>(ล้าน ลบ.ม.)                  |
|---------------------------------------------------------|------------------|---------------|--------------------------------|----------------------------------|----------------------------------|------------------------------------------------------------------------------------------------------------------|--------------------------------------------------------------------|
| - อุบลราชธานี<br>(เปิดหน่วยฯ 1 มิ.ย. 59<br>เป็นต้นไป)   | 28               | 42:55         | 33.0                           | 28                               | 42:55                            | บริเวณที่มีฝนตก ได้แก่<br>มุกดาหาร ยโสธร ร้อยเอ็ด ศรีสะเกษ สุรินทร์<br>อำนาจเจริญ อุบลราชธานี (รวม 7 จังหวัด)    |                                                                    |
| <b>ตะวันออก</b>                                         | <b>493</b>       | <b>624:50</b> | <b>346.00</b>                  | <b>493</b>                       | <b>624:50</b>                    | <b>8 จังหวัด</b>                                                                                                 | <b>6.624</b>                                                       |
| - จันทบุรี<br>(เปิดหน่วยฯ 1 มี.ค.-<br>15 มิ.ย. 59)      | 469              | 597:05        | 329.2                          | 469                              | 597:05                           | บริเวณที่มีฝนตก ได้แก่<br>จันทบุรี ฉะเชิงเทรา ชลบุรี ตราด นครนายก<br>ปราจีนบุรี ระยอง สระแก้ว<br>(รวม 8 จังหวัด) | คลองสิียด 0.29<br>หนองปลาไหล 0.46<br>ประแสร์ 2.06<br>ดอกกราย 0.312 |
| - สระแก้ว<br>(เปิดหน่วยฯ 16 มิ.ย. 59<br>เป็นต้นไป)      | 24               | 27:45         | 16.8                           | 24                               | 27:45                            | บริเวณที่มีฝนตก ได้แก่<br>จันทบุรี ฉะเชิงเทรา ชลบุรี ปราจีนบุรี<br>ระยอง สระแก้ว (รวม 6 จังหวัด)                 | คลองพระพุทธร 3.502                                                 |
| <b>ใต้</b>                                              | <b>478</b>       | <b>606:45</b> | <b>491.05</b>                  | <b>478</b>                       | <b>606:45</b>                    | <b>16 จังหวัด</b>                                                                                                | <b>26.790</b>                                                      |
| - หัวหิน<br>(เปิดหน่วยฯ 1 มี.ค. 59<br>- 31 พ.ค. 59)     | 299              | 375:50        | 208.9                          | 299                              | 375:50                           | บริเวณที่มีฝนตก ได้แก่<br>ประจวบคีรีขันธ์ เพชรบุรี ราชบุรี<br>(รวม 3 จังหวัด)                                    | แก่งกระจาน 24.06<br>ปราณบุรี 2.09<br>รัชชประภา 0.64                |
| - สุราษฎร์ธานี<br>(เปิดหน่วยฯ 15 มี.ค. 59<br>เป็นต้นไป) | 80               | 98:30         | 158.95                         | 80                               | 98:30                            | บริเวณที่มีฝนตก ได้แก่<br>กระบี่ ชุมพร ตรัง นครศรีธรรมราช พังงา<br>ระนอง สงขลา สุราษฎร์ธานี<br>(รวม 8 จังหวัด)   |                                                                    |
| - สงขลา<br>(เปิดหน่วยฯ 20 เม.ย. 59<br>- 15 มิ.ย. 59)    | 42               | 61:15         | 84.00                          | 42                               | 61:15                            | บริเวณที่มีฝนตก ได้แก่<br>ตรัง นราธิวาส ปัตตานี พัทลุง ยะลา สงขลา<br>สตูล (รวม 7 จังหวัด)                        |                                                                    |
| - ชุมพร<br>(เปิดหน่วยฯ 1 มิ.ย. 59<br>เป็นต้นไป)         | 57               | 71:10         | 39.20                          | 57                               | 71:10                            | บริเวณที่มีฝนตก ได้แก่<br>ชุมพร ประจวบคีรีขันธ์ (รวม 2 จังหวัด)                                                  |                                                                    |

กลุ่มวิชาการปฏิบัติการฝนหลวง กองปฏิบัติการฝนหลวง กรมฝนหลวงและการบินเกษตร